

Unità Fieldbus Master per FPΣ (Sigma) e FP2/FP2SH

La soluzione di rete ottimale per i vostri dispositivi

Le unità Fieldbus Master di espansione (FMU) permettono di collegare i PLC FPΣ (Sigma) e FP2/FP2SH ai vostri sistemi di rete con estrema flessibilità. Le unità sono disponibili per tre sistemi bus: PROFIBUS, DeviceNet e CANopen. Altri modelli arriveranno in futuro.



FPΣ FMU PROFIBUS:
FPG-DPV1-M



FPΣ FMU DeviceNet:
FPG-DEV-M



FPΣ FMU CANopen:
FPG-CAN-M

FP2 FMU PROFIBUS:
FP2-DPV1-M

FP2 FMU DeviceNet:
FP2-DEV-M

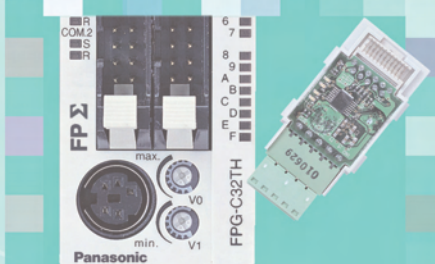
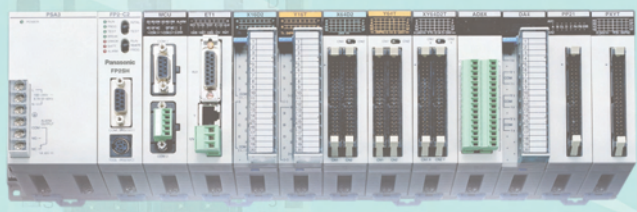
FP2 FMU CANopen:
FP2-CAN-M

Vantaggi:

- Ampia scelta di soluzioni di collegamento per FPΣ (Sigma) e FP2/FP2SH
- Una sola piattaforma hardware per diversi sistemi bus
- Funzione Gateway tra fieldbus semplicemente collegando le unità di espansione corrispondenti alla stessa CPU.

Per il software di programmazione Control FPCWIN Pro sono disponibili per ogni tipo di rete librerie pronte all'uso. Queste librerie abbreviano sensibilmente il tempo necessario per sviluppare le applicazioni e riducono i costi in risorse umane. Essi includono anche file di help completo online ed esempi di programmazione.





Software di configurazione Configurator FM

Control Configurator FM è un software supplementare per Control FPCWIN Pro utilizzato per configurare ed analizzare le unità FMU.

Codice prodotto:
AFPS35510

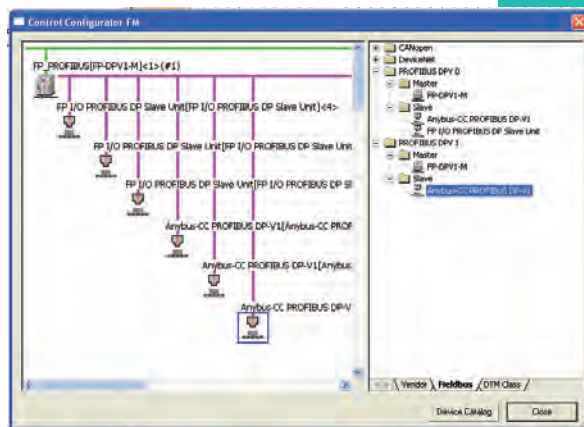
Vantaggi:

Un solo software di configurazione per diversi sistemi fieldbus

- Costi contenuti, molteplici soluzioni di rete possibili.
- Necessaria una sola installazione.
- Training utenti finalizzato all'utilizzo di un solo software.

Integrato nel software di programmazione Control FPCWIN Pro

- Non è necessario un software supplementare sul PC.
- Variabili globali vengono generate automaticamente per il programma del PLC.
- Creazione semplice di variabili di sistema.



Caratteristiche tecniche FMU (Unità Fieldbus Master)

Dati tecnici	PROFIBUS	DeviceNet	CANopen
Tipi di bus	RS485	CAN / ISO 11898	
Numero di Slave	125	63	126
Numero di dati di processo	3584 byte per gli ingressi e 3584 byte per le uscite		
Lunghezza bus	100m (12Mbit/s) 200m (1,5Mbit/s) 400m (500kbit/s) 1km (187,5kbit/s)	100m (500kbit/s) 250m (250kbit/s) 500m (100kbit/s)	40m (1Mbit/s) 500m (100kbit/s)
Tipi di connessione	DP-V0: dati di processo accessibili ciclicamente da rete PROFIBUS come dati I/O	<ul style="list-style-type: none"> • Connessioni cicliche • COS (Cambio di stato) • Connessioni Bit strobe • Connessioni "polled" • Connessioni "explicit" 	PDO (Oggetto dati di processo) Sistema di connessione: <ul style="list-style-type: none"> • Sincrono ciclico • Sincrono aciclico • COS • Connessioni via timer
Consumo corrente interna	450mA	150mA	450mA
Tipo di connettore	DB9F (9-pin Sub-D femmina)	Blocco terminali a 5-pin	DB9F (9-pin Sub-D maschio)
Peso	FP2-DPV1-M: 118g FPG-DPV1-M: 95g	FP2-DEV-M: 118g FPG-DEV-M: 95g	FP2-CAN-M: 118g FPG-CAN-M: 95g

Espansioni FMU (Fieldbus Master Unit):

FPΣ (Sigma)

FPΣ (Sigma) FMU sono connessi ai bus di sistema paralleli (sinistra) della CPU dell'FPΣ (Sigma). Si possono collegare fino a 2 unità.

FP2/FP2SH

Il numero di unità FP2 FMU collegabili dipende soltanto dalla motherboard del sistema.